

## KARTA PRACY

### WYCIECZKA DO LONDYNU

#### 1. Przeczytaj uważnie tekst.

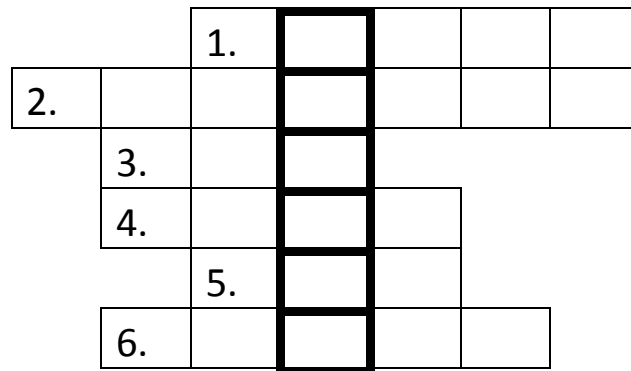


Kiedy po feriach zimowych wróciliśmy do szkoły, pani zapowiedziała, że w maju pojedziemy na wycieczkę klasową do Londynu. Wyciągnęła wielką mapę i pokazała nam, jaką trasę będziemy musieli pokonać, a na tablicy wyświetliła najśłynniejsze miejsca, z których słynie Londyn. Powiedziała też, że dotrzemy tam autobusem, a podróż potrwa wiele godzin. Marek ze śmiechem zauważył, że Londyn znajduje się w **Wielkiej Brytanii**, a to przecież wyspa, więc trudno tam będzie dojechać autobusem. Pani pochwaliła go za spostrzegawczość i powiedziała, że czeka nas podróż drogą, która nazywa się **Eurotunel**. Jest to wielki podwodny tunel zbudowany pod kanałem La Manche. Jasiek, jak zawsze dociekliwy, spytał, czy jest możliwość dojazdu na wyspę statkiem, a pani odpowiedziała, że można tam dotrzeć **promem**.

O wycieczce rozmawialiśmy też w czasie lekcji języka angielskiego. Nasza pani zawsze mówi, że warto się uczyć języków obcych, gdyż przydają się na przykład podczas zagranicznych podróży. Kiedy usłyszała o naszych planach, postanowiła, że najbliższe tygodnie poświęcimy na ekspresową naukę angielskiego. Część słówek, których się uczyliśmy, zapomniałem, ale kilka utkwiło mi w pamięci. Nie wiem, czy wiecie, że most to po angielsku **bridge**, **street** oznacza ulicę, a **eye** to oko. Jeszcze jedno: **big** to duży, ale to słowo na pewno znacie.

Londyn to ogromne miasto. Położony jest nad rzeką, która nazywa się **Tamiza**. Jej brzegi łączy pięć mostów, a najśłynniejszy z nich – Tower Bridge jest zwodzony, co oznacza, że jego kładki są podnoszone. Podczas spaceru po mieście odwiedziliśmy też **Hyde Park**, widzieliśmy również słynną wieżę zegarową czyli **Big Ben**. Mnie najbardziej podobała się gigantyczna **karuzela**, która nazywa się **London Eye**. Jest imponująca, podobnie jak całe miasto. Mam nadzieję, że kiedyś wrócę tu na dłużej, i odwiedzę wszystkie miejsca, których nie zdążyliśmy zobaczyć.

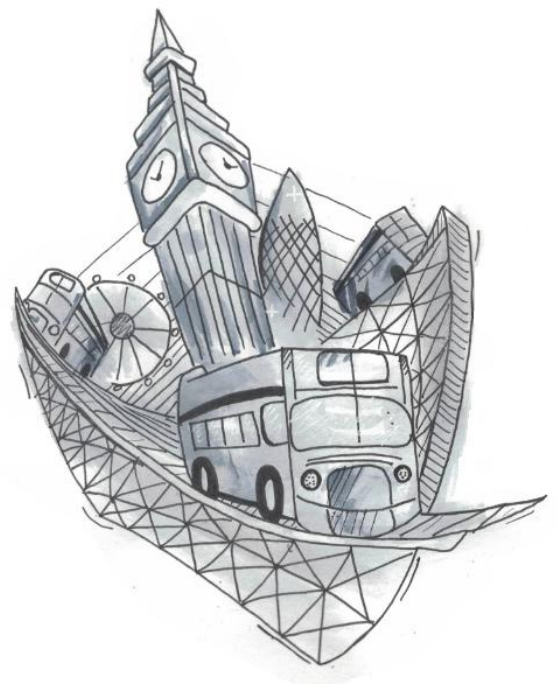
2. Rozwiąż krzyżówkę. Możesz wykorzystać wyrazy podane na końcu karty.



1. W języku angielskim "street", w języku polskim...
2. **Czerwony**, dwupiętrowy, wozi pasażerów
3. Big..., dzwon na wieży zegarowej
4. ....**Park**, nazwa słynnego londyńskiego parku
5. London ....., nazwa wielkiej karuzeli
6. Tędy możesz dotrzeć do Wielkiej Brytanii jadąc pod powierzchnią morza

3. Znajdź wyrazy ukryte w poziomych rzędach.

C	Z	B	R	Y	T	A	N	I	A	B	F
D	A	Y	T	A	M	I	Z	A	Z	C	G
K	Y	A	F	K	F	W	P	R	O	M	A
L	Z	K	A	R	U	Z	E	L	A	R	X
W	B	R	I	D	G	E	A	N	O	O	R



4. Na obrazkach widzisz Big Ben. Znajdź 5 różnic.



Hyde, tunel, Eye, autobus, Ben, ulica

Udało się? Gratulacje!